



## Quick mobile rail - 40 cm / 15.7 inch

**DE:** Wandbügel mit Schnellbefestigung - 40 cm / 15.7 inch / **ES:** Asidero con ventosas - 40 cm / 15.7 inch / **FR:** Barre d'appui Quick mobile rail - 40 cm / 15.7 inch / **IT:** Maniglia mobile Quick mobile - 40 cm / 15.7 inch / **NL:** Wandbeugel Quick mobile rail - 40 cm / 15.7 inch

EN: The Quick mobile rail is designed to provide support, for example when getting in and out of the shower. The grab rail can be attached and removed within a few seconds with suction cups. Drilling holes or the use of screws is not necessary. The two powerful suction cups are pressed firmly onto a non-porous, sturdy surface. Just press the vacuum handles down to fix the Quick Mobile rail. The rail is not suited to carry the whole weight.

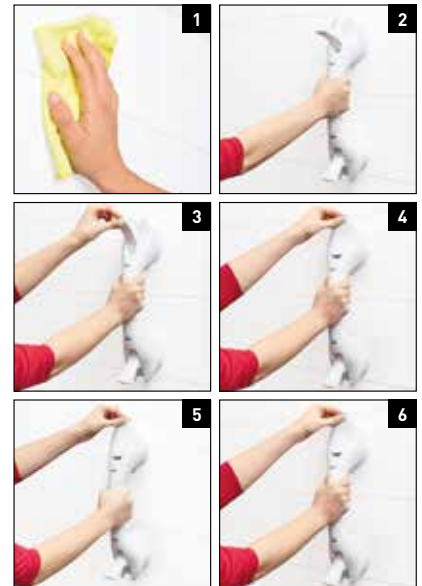
DE: Der Haltegriff Quick Mobile Rail unterstützt z. B. bei der Nutzung in der Dusche. Die Montage dieses mobilen Griffes gelingt in wenigen Sekunden, ganz ohne Bohren und Schrauben. Zwei starke Saugnapfe haften fest auf glatten, nicht porösen Oberflächen. Einfach den Vakuumbügel nach unten drücken und der Haltegriff sitzt fest. Achtung! Der Haltegriff eignet sich nicht, um das gesamte Körpergewicht zu tragen.

ES: Diseñados para dar apoyo cuando realizamos cualquier movimiento, por ejemplo al salir o entrar en la ducha. No están preparados para soportar todo el peso del cuerpo. Pueden ser instalados y desinstalados en pocos segundos y sin necesidad de hacer agujeros en la pared. Simplemente presionando las dos ventosas firmemente sobre una superficie plana y no porosa, presionamos las dos pestañas y el asidero queda totalmente fijo. Si el piloto se pone verde, es que ha sido fijado correctamente.

FR: La barre d'appui murale à ventouses a été conçue pour fournir un soutien, pour entrer et sortir de la douche par exemple. Elle n'a pas été conçue pour porter tout le poids du corps. Elle se fixe et se retire en quelques secondes. Pas besoin de vis, si les deux ventouses puissantes sont pressées fermement sur une surface non poreuse et rigide. Les fixations murales et l'utilisation de vis ne sont pas nécessaires. Les loquets de pression sont poussés vers le bas et la poignée est ainsi rapidement fixée. La fixation n'endommage pas les murs.

IT: Maniglia Muro Quick Mobile Rail, progettato per assistere un movimento naturale, per esempio quando si entra ed esce dalla doccia. Progettato per contenere o sostenere il peso del corpo. Questo maniglione mobile può essere attaccato e rimosso in pochi secondi, senza forare o avvitare. Due potenti ventose vengono premuti su una base non porosa, la superficie liscia, compatta, le leve di vuoto sono premuti verso il basso per poterla fissare in modo stabile. Quando l'indicatore è verde il binario è collegato a destra. È possibile collegare l'orizzontale ferroviario, verticale e diagonale. Quando l'indicatore è per metà verde / metà rosso o rosso il binario non è attaccato a destra. Fissare di nuovo la guida.

NL: De Quick Mobile Rail is ontworpen om te ondersteunen bij een natuurlijke beweging, bijvoorbeeld als men in en uit de douche stapt. De Quick Mobile Rail is niet ontworpen om het hele lichaamsgewicht te dragen. De mobiele wandbeugel is in enkele seconden, zonder te boren of te schroeven, aan te brengen en te verwijderen. De twee krachtige zuignappen worden stevig op een gladde, niet poruze en stevige oppervlakte gedrukt, de vacuümhendels worden naar beneden gedrukt en de Quick Mobile Rail zit vast.



### Specifications



| 70110160       |              |                      |   |                  |              |
|----------------|--------------|----------------------|---|------------------|--------------|
| ↑/↓ n/a<br>n/a | ↔ n/a<br>n/a | I 40 cm<br>15.7 inch | H n/a<br>n/a  | □ n/a<br>n/a     | □ n/a<br>n/a |
| ⊘ n/a<br>n/a   | ⊙ n/a<br>n/a | max. n/a             | max. Vertical: 68 kg /<br>Lateral: 45 kg<br>Vertical: 150 lbs /<br>Lateral: 100 lbs | 567 gr<br>20 oz. | 1            |



product film

| Product        |            |                   |                       |                       |
|----------------|------------|-------------------|-----------------------|-----------------------|
| Certificates   | Materials  | Country of origin | Product: Netto Weight | Import-code (HS-code) |
| CE,Grune_Punkt | ABS,TPR,SS | China             | 568 gr                | 3926909790            |

| Packaging |        |        |                         |                         |                         |                        |                        |               |
|-----------|--------|--------|-------------------------|-------------------------|-------------------------|------------------------|------------------------|---------------|
| Height    | Width  | Depth  | Packaging: Netto weight | Packaging: Gross weight | Volume                  | Product packaging type | Languages on packaging | EAN13         |
| 430 mm    | 105 mm | 115 mm | 154 g                   | 0.71 g                  | 5313000 mm <sup>3</sup> | Box                    | EN, DE, ES, FR, IT, NL | 8718885910162 |

| Master Carton (MC) |        |        |              |              |                          |              |
|--------------------|--------|--------|--------------|--------------|--------------------------|--------------|
| Height             | Width  | Depth  | Netto weight | Gross weight | Volume                   | Pieces in MC |
| 375 mm             | 225 mm | 420 mm | 423 g        | 4850 g       | 35437500 mm <sup>3</sup> | 6 pieces     |

| Pallet |       |       |              |              |                     |                                 |                            |                                   |                                   |
|--------|-------|-------|--------------|--------------|---------------------|---------------------------------|----------------------------|-----------------------------------|-----------------------------------|
| Height | Width | Depth | Netto weight | Gross weight | Volume              | Number of MC p. layer on Pallet | Number of layers on pallet | Max. number of products per layer | Max. number of products on pallet |
| 1.65m  | 0.8 m | 1.2 m | 22 kg        | 160800 g     | 1.58 m <sup>3</sup> | 7                               | 4                          | 42                                | 168                               |



8 718885 910162 >