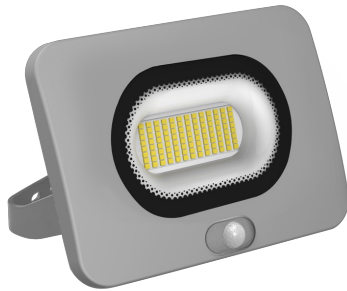




# PROIETTORI • SHSLIS-109540 SHUTTLE SLIM

10W (100W ALO) • 720 Lumen • 4000K



CRI>80



Durata



≥15.000  
Accensioni



Risparmio



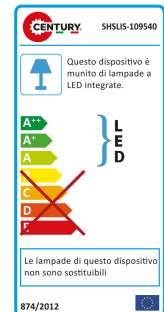
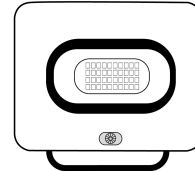
Classe  
energetica



Classe di  
isolamento



Grado di  
Protezione



## Caratteristiche generali

General characteristics / Caractéristiques générales / Obecné vlastnosti / Allgemeine Merkmale / Características generales / Geniká charaktiristiká

**Codice Articolo** SHSLIS-109540  
Item number / Code de l'article / Kód položky / Artikelcode / Código del artículo / Kodikós stoicheíou

**Codice EAN** 9090171005547  
EAN code / Code EAN / Kód EAN / EAN-Code / Código EAN / Kodikós EAN

**Tecnologia** LED  
Technology / Technologie / Technologie / Technologie / Tecnología / Tecnología

**Tipologia** APPARECCHIO  
Type / Type / Typ / Typ / Tipo / Týpos

**Famiglia** PROIETTORI  
Family / Famille / Rodina / Familie / Família / Οικογένεια

**Linea** SHUTTLE SLIM  
Line / Ligne / Řádek / Linie / Línea / Grammí

## Dimensioni

Dimensions and weight / Dimensions et poids / Rozměry a hmotnost / Abmessungen und Gewicht / Dimensiones y peso / Διαστάσεις και βάρος

**Altezza** 95 mm  
Height / Hauteur / Výška / Höhe / Altura / Ύψος

**Larghezza** 120 mm  
Width / Largeur / Šířka / Breite / Ancho / Πλάτος

**Spessore** 49 mm  
Thickness / Épaisseur / Tloušťka / Dicke / Espesor / Πάχος

**Peso netto** 354 gr  
Net weight / Poids net / Čistá hmotnost / Nettogewicht / Peso neto / Katharó βάρος

## Imballo

Packing / Emballage / Obal / Verpackung / Embalaje / Syskevasía

**Inner Carton** 1 pz  
Inner Carton / Carton Intérieur / Vnitřní karton / Innerer Karton / Caja de cartón interior / Esoterikó kouti

**Master carton** 12 pz  
Master Carton / Maître Carton / Vnější karton / Vorlagenkarton / Master Carton / Κύριο κουτί

**Peso lordo** 402 gr  
Gross weight / Poids Brut / Hrubá hmotnost / Bruttogewicht / Peso bruto / Μεϊκτό βάρος

**Confezione** Color Box  
Package / Emballage / Balík / Paket / Paquete / Πακέτο

## Caratteristiche tecniche

Technical features / Caractéristiques techniques / Technické vlastnosti / Technische Merkmale / Características técnicas / Technická charaktiristiká

**Potenza effettiva** 10W  
Effective power / Puissance effective / Efektivní výkon / Wirkleistung / Poder efectivo / Αποτελεσματική ισχύς

**Potenza equivalente** 100W ALO  
Equivalent power / Puissance équivalente / Ekvivalentní výkon / Äquivalente Leistung / Potencia equivalente / Ισοδύναμη ισχύς

**Luminosità** 720 Lumen  
Brightness / Luminosité / Jas / Helligkeit / Brillo / Lámpsi

**Colore luce** 4000K  
Light color / Couleur claire / Barva světle / Helle Farbe / Color claro / Χρόμα φots

**Apertura fascio** 120°  
Beam opening / Ouverture du faisceau / Úhel vyzařování / Balkenöffnung / Apertura de la viga / Ανοίγμα dokón

**Resa cromatica (CRI)** > 80  
Color rendition (CRI) / Rendu des couleurs (Cri) / Ztvárnění barev (CRI) / Farbwiedergabe (CRI) / Rendimiento de color (CRI) / Παράδοσι chromáton (CRI)

**Dimmerabile** N  
Dimmable / Dimmable / Strímvatelné / Dimmbare / Regulable / Με roostáti

**Voltaggio** 220-240V/AC  
Voltage / Tension / Napětí / Spannung / Voltaje / Τάση

## Altre caratteristiche

Other characteristics / Autres fonctionnalités / Další funkce / Andere Funktionen / Otras características / Άλλα charaktiristiká

**Fattore di potenza** > 0,90  
Power factor / Facteur de puissance / Účinnost / Leistungsfaktor / Factor de potencia / Συτελεστής ισχύος

**Frequenza** 50/60 Hz  
Frequency / Fréquence / Kmitočet / Frequenz / Frecuencia / Sychnotita

**Corrente assorbita** 60 mA  
Current consumption / Consommation actuelle / Spotřeba proudu / Stromverbrauch / Consumo actual / Τρέχουσα katanálosi

**Classe energetica** LED  
Energetic class / Classe énergétique / Energetická třída / Energieklasse / Clase de energia / Ενεργειακή κλάσι

**Durata ore** 30000 h  
Duration / Durée / Trvání / Dauer / Duración / Diárkeia

**Cicli di accensione** 15000  
Ignition cycles / Cycles d'allumage / Spínací cykly / Zündzyklen / Ciclos de encendido / Kýkloi anáflexis

**Temperatura d'esercizio** -20 +45 °C  
Operating temperature / Température de fonctionnement / Provozní teplota / Betriebstemperatur / Temperatura de funcionamiento / Thermokrasía leitourgias

**Grado protezione** IP65  
Degree of protection / Degré de protection / Stupeň ochrany / Schutzgrad / Grado de proteccion / Vathmós prostasias