



LW302 Sweex Wireless LAN PCI Card 300 Mbps

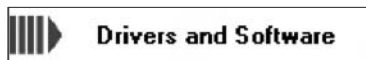
Inleiding

- Stel de Sweex Wireless LAN PCI Card 300 Mbps 802.11n niet bloot aan extreme temperaturen. Plaats het apparaat niet in direct zonlicht of in de dichte nabijheid van verwarmingselementen.
- Gebruik de Sweex Wireless LAN PCI Card 300 Mbps 802.11n niet in een extreem stoffige of vochtige omgeving.
- Voorkom harde schokken of stoten van het apparaat, hierdoor zou de interne elektronica beschadigd kunnen raken.
- Probeer nooit zelf het apparaat te openen, hierdoor vervalt de garantie.

Installatie Windows 2000, XP en Vista

We adviseren eerst de software te installeren voordat je de Sweex Wireless LAN PCI Card 300 Mbps 802.11n in de computer installeert.

Plaats de Sweex CD-ROM in de CD-ROM speler en klik op "Drivers and Software".



Het volgende scherm verschijnt:



Druk op "Volgende" ("Next").



Selecteer hier "Driver Only" en klik op "Volgende" ("Next").

Selecteer hier "Driver and Utility" als je de WPS functie wilt gebruiken en klik op "Volgende" ("Next").



Klik op "Voltoeien" ("Finish") om de installatie af te sluiten.

Installeer vervolgens de Sweex Wireless LAN PCI Card 300 Mbps 802.11n in de computer. Windows zal het apparaat automatisch detecteren en het volgende venster weergeven.



Selecteer "Deze keer niet" ("No, not this time") en klik op "Volgende" ("Next").



Kies vervolgens voor "Automatisch installeren" ("Install the software automatically").

Klik op "Voltoeien" ("Finish") om de installatie te beëindigen.

Het instellen van het draadloze netwerk

Hoe werkt het eigenlijk?

Om een draadloos netwerk te creëren, heb je een draadloze router, draadloos modem of WiFi access point nodig. De draadloze router, modem of access point zendt het draadloze netwerk uit. De naam van dit netwerk, ook wel het SSID genoemd, is afhankelijk van je draadloze router, modem of access point en verschilt vaak per type of merk. Vaak kun je deze naam zelf bepalen en dus zo je eigen draadloze netwerk herkennen.

Beveiliging

Een draadloos netwerk kun je vergelijken met radiosignalen. Echter, een draadloos netwerk thuis heeft niet een zodanig groot bereik. Het bereik van je thuisnetwerk heeft vaak een omtrek van 20 tot 30 meter. Dat betekent dat burens en voorbijgangers ook jouw netwerk uit de lucht kunnen plukken. Zo kunnen ze ongestraft mee surfen op jouw internetverbinding en mogelijk toegang hebben tot je gedeelde mappen en bestanden op je netwerk. Daarom is het vaak wenselijk je draadloze netwerk te beveiligen. Deze beveiliging stel je in op het apparaat dat het netwerk uitzendt. In de meeste gevallen is dit de draadloze router, modem of access point. Door daar een WEP of WPA beveiligingscode in te voeren, beveilig je je netwerk. Deze code wordt ook wel de netwerksleutel genoemd. Geef deze code op bij elke computer die verbinding wil maken met dat beveiligde netwerk. Alleen met deze code kun je deel uitmaken van dat netwerk. Als je de netwerksleutel niet zelf hebt ingevoerd in de router of modem, vraag dan de installateur, fabrikant, leverancier of provider naar deze code.

WPS (Wi-Fi Protected Setup)

Het draadloos netwerk beveiligen kan met de Sweex Wireless LAN PCI Card 300 Mbps 802.11n op twee manieren. De vertrouwde handmatige manier (WEP, WPA en WPA2) waarbij je zelf een netwerksleutel bepaalt en deze invoert, of met de WPS (Wi-Fi Protected Setup) functie, waarbij de modem, router of access point en de computer zelf een netwerksleutel "afspreken" en deze met een druk op de knop automatisch gebruiken om het netwerk te beveiligen. Deze functie werkt alleen op een modem, router of access point die ook WPS ondersteunt.

Het is niet mogelijk om beide vormen tegelijk te gebruiken. Dus als je computers hebt die geen WPS ondersteunen adviseren wij WPA beveiliging te gebruiken.

Verbinden en beveiligen met WPS

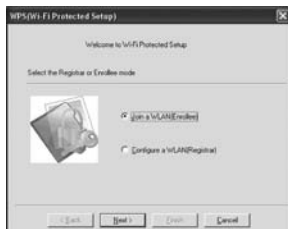
Na op router met de WPS knop of via de WPS configuratie de WPS functie te activeren, kun je de computer laten scannen naar de automatisch gegenereerde netwerksleutel. Het netwerk wordt automatisch beveiligd.

Zorg dat je de Utility geïnstalleerd hebt op de computer.

Start op de modem, router of access point de WPS functie.



Klik met je de rechtermuisknop op het icoon van de "Sweex Wireless Utility" en kies voor "WPS(Wi-Fi Simple Config)".



Kies hier "Join a WLAN" en klik op "Volgende" ("Next").



Kies één van de volgende opties:

- Kies "Push button on AP" als de modem, router of access point de WPS netwerksleutel automatisch bepaald.
- Kies "PIN" als je de PIN van de computer in de router opgeeft als WPS netwerksleutel.



- Kies "Manual Input" als je de PIN die je in de router vindt opgeeft als netwerksleutel.



Klik op "Volgende" ("Next").



The computer zoekt naar het signaal van de modem, router of access point.



Klik op "Voltoeien" ("Finish").

De computer is nu verbonden en het netwerk is beveiligd.

Verbinden van de computer met het draadloze netwerk (zonder WPS)

Nadat je de drivers van de Sweex Wireless LAN PCI Card 300 Mbps 802.11n hebt geïnstalleerd, kun je je draadloze computer gaan verbinden met je draadloze netwerk. Hieronder beschrijven we deze procedure.

Windows 2000

Ga links onderaan je scherm naar Start → Configuratiescherm ("Control Panel").

Vervolgens naar "Netwerk en Internet Verbindingen" ("Network and Internet Connections"). Open "Netwerkverbindingen" ("Network Connections")

of indien de klassieke weergave wordt gebruikt;

Start → Instellingen → "Netwerkverbindingen". Het volgende venster verschijnt.



lik met je rechtermuisknop op “Draadloze netwerkverbinding” (“Wireless Network connection”) en kies “Beschikbare draadloze netwerken weergeven” (“View Available Wireless Networks”).

Windows XP

Klik rechtsonder in je beeldscherm, met je rechtermuisknop op het icoontje voor de draadloze verbinding en kies “Beschikbare draadloze netwerken weergeven” (“View Available Wireless Networks”).



In dit venster zie je welke draadloze netwerken jouw computer detecteert. In ons voorbeeld zijn de netwerken “RMA-test”, “Sweex” en “BLASTER” gevonden. In jouw situatie zullen de gevonden netwerken verschillen van deze afbeelding.

Om de computer opnieuw te laten kijken welke netwerken hij detecteert, klik je in de kolom links op “Netwerklst vernieuwen” (“Refresh network list”). Zo krijg je altijd de meest actuele en recente situatie te zien.

Het netwerk met de naam “Sweex” is een onbeveiligd netwerk. Om je computer te verbinden aan dit netwerk is geen beveiligingscode nodig. Het netwerk “BLASTER” is wel beveiligd. Om je computer te verbinden met dit netwerk is een beveiligingscode vereist.

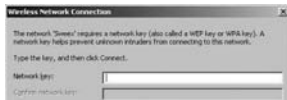
Als je geen lijst te zien krijgt maar een melding dat er geen draadloze netwerken gevonden kunnen worden, controleer of de draadloze router, modem of access point aan staat en of de afstand naar de draadloze computer niet te groot is.

Als er een melding verschijnt dat de draadloze verbinding niet kan worden geconfigureerd omdat er een ander programma is die dit beheert, schakel dan die software uit en begin opnieuw met de vorige stap.

Om verbinding te maken met één van de gevonden netwerken selecteer je deze en klik je vervolgens op de knop “Verbinding maken” (“Connect”).

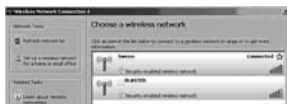


Deze melding verschijnt als je verbinding maakt met een onbeveiligd netwerk. Klik op “Toch verbinding maken” (“Connect Anyway”).



Dit venster verschijnt als je verbinding maakt met een beveiligd netwerk. Hier wordt je gevraagd om de beveiligingscode. Ook wel netwerksleutel genoemd.

Voer de netwerksleutel op beide regels in en klik op "Verbinding maken" ("Connect").



Als er succesvol verbinding is gemaakt met het draadloze netwerk verschijnt er na enkele ogenblikken de melding "Verbonden" ("Connected"). Je hebt nu een werkend draadloos netwerk.

Als de netwerksleutel die je invoert niet de juiste is, verschijnt na enkele ogenblikken de melding "Bepaalde of geen verbindingsopties". Je hebt nu geen goede draadloze verbinding. Controleer de netwerksleutel. Controleer de draadloze router, modem of access point die de computer moet voorzien van een IP-adres. Een uniek nummer dat elke computer hoort te hebben als deze in een netwerk zit. In de meeste gevallen krijgt de computer automatisch een IP-adres. Controleer ook de instellingen op de computer.

Windows Vista

Ga links onderaan je scherm naar Start ("Start") → Configuratiescherm. ("Control Panel")

Klik op "Netwerkstatus en -taken weergeven" ("View network status and tasks").



Klik links in de kolom op "Netwerkverbindingen beheren" ("Manage network connections").



Klik met je rechtermuisknop op "Draadloze netwerkverbinding" ("Wireless Network connection") en kies voor "Verbinden / Verbinding verbreken" ("Connect / Disconnect").



Selecteer je netwerk en klik op "Verbinden" ("Connect"). Vul eventueel je beveiligingscode om verbinding te maken. Je bent nu verbonden met je netwerk.

De instellingen op de computer bekijken voor Windows 2000 en XP

Go links onderaan je scherm naar Start → Configuratiescherm ("Control Panel").

Vervolgens naar "Netwerk en Internet Verbindingen" ("Network and Internet Connections"). Open "Netwerkverbindingen" ("Network Connections").

Dubbeklik daar op de draadloze netwerkverbinding

of indien de klassieke weergave wordt gebruikt;

Start → Instellingen → "Netwerkverbindingen".

Dubbeklik daar op de "Draadloze netwerkverbinding" ("Wireless Network connection").

Er verschijnt een venster dat de status weergeeft van de draadloze verbinding.



Klik op het tabblad "Ondersteuning" ("Support") om je IP-adres te bekijken. Als de verbinding goed tot stand is gebracht, krijg je in de meeste gevallen een IP-adres van de draadloze router of modem. Als het nodig is om de IP-adres instellingen op te geven of te wijzigen ga dan terug naar het tabblad "Algemeen" ("General") en klik je op de knop "Eigenschappen" ("Properties").



Stel hier in dat je automatisch een IP-adres verkrijgt of geef op welk IP-adres je wil gebruiken. Klik op "OK" om de instellingen op te slaan.

De instellingen van de computer bekijken in Windows Vista

Ga links onderaan je scherm naar Start ("Start") Configuratiescherm. ("Control Panel")

Klik op "Netwerkstatus en -taken weergeven" ("View network status and tasks").



Klik links in de kolom op "Netwerkverbindingen beheren" ("Manage network connections").

Klik met je rechtermuisknop op "Draadloze netwerkverbinding" ("Wireless Network connection") en kies voor "Status".

Er verschijnt een venster dat de status weergeeft van de draadloze verbinding.

Klik op het tabblad "Ondersteuning" ("Support") om je IP-adres te bekijken. Als de verbinding goed tot stand is gebracht, krijg je in de meeste gevallen een IP-adres van de draadloze router of modem.

Als je "Status" niet kunt selecteren dan is er nog geen verbinding. Kies in dat geval voor "Verbinden / Verbinding verbreken" ("Connect / Disconnect"). Zie hoofdstuk "Verbinden van de computer met het draadloze netwerk".

IP adres instellen in Vista

Als het nodig is om de IP-adres instellingen op te geven of te wijzigen ga dan terug naar het tabblad "Algemeen" ("General") en klik je op de knop "Eigenschappen" ("Properties").



Selecteer "Internet Protocol Versie 4(TCP/IPV4)" en klik op "Eigenschappen" ("Properties").



Stel hier in dat je automatisch een IP-adres verkrijgt of geef op welk IP-adres je wil gebruiken. Klik op "OK" om de instellingen op te slaan.

Garantie

Voor alle artikelen die gevoerd worden onder de naam Sweex geldt een garantietermijn van drie jaar. Op meegeleverde software, oplaadbare batterijen en accu's geven wij geen support of garantie. Afhandeling van garantie vindt alleen plaats via de dealer waar het betreffende artikel is aangekocht.

Alle merknamen en daaraan verbonden rechten genoemd in deze handleiding zijn en blijven eigendom van de rechtmatige eigenaar.