

# FR 87 - 4 Ohm

Art. No. 4630

---



**8,7 cm (3,4")** Breitbandlautsprecher mit ausgeglichenem Frequenzgang und gutem Kennschalldruck. Einsetzbar zur Sprach- und Musikwiedergabe, z.B. in elektronischen Geräten und Fahrzeugen.

**8.7 cm (3.4") fullrange speaker** with balanced frequency response and high efficiency. For speech and music reproduction in electronic devices and vehicles.

## Anwendungsmöglichkeiten / Typical applications

- Kontroll-Lautsprecher für elektronische Geräte
- Fahrzeuge
- Elektronische Musikinstrumente

- Control speaker for electronic devices
- Vehicles
- Electronic musical instruments

14.06.2013

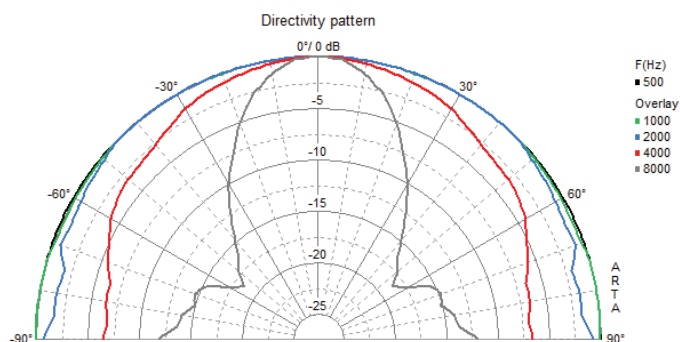
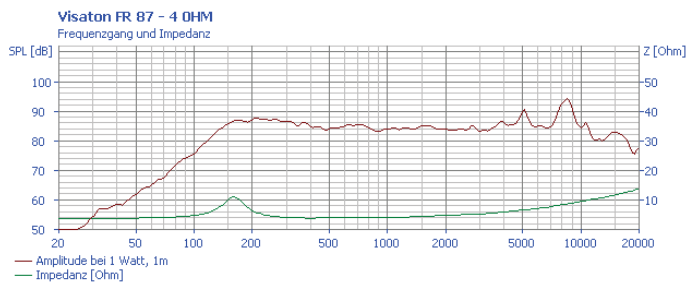
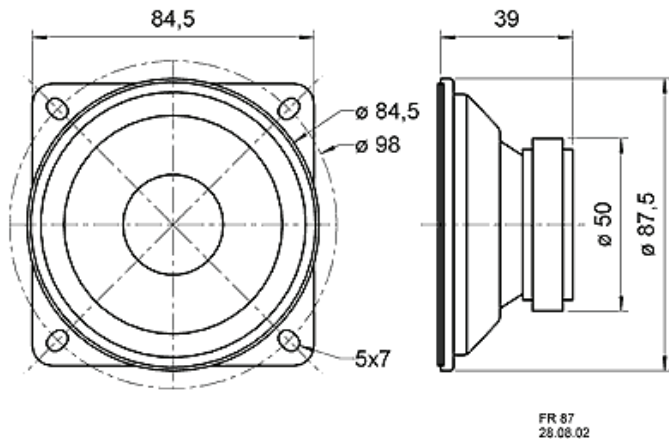
**Eigenschaften / Attributes**

- Feuchtigkeitsimprägnierte Membran
- Metallkorb

- Moisturised cone
- Metal basket

# FR 87 - 4 Ohm

Art. No. 4630



## Technische Daten / Technical data

|   |                    |
|---|--------------------|
| Nennbelastbarkeit<br>Rated power  | 10 W               |
| Musikbelastbarkeit<br>Maximum power                                     | 15 W               |
| Nennimpedanz Z<br>Nominal impedance Z                                   | 4 Ohm              |
| Übertragungsbereich<br>Frequency response                               | 100–20000 Hz       |
| Mittlerer Schalldruckpegel<br>Mean sound pressure level                 | 85 dB<br>(1 W/1 m) |
| Abstrahlwinkel (-6 dB)<br>Opening angle (-6 dB)                         | 143°/4000 Hz       |
| Grenzauslenkung<br>Excursion limit                                      | +/-2 mm            |
| Resonanzfrequenz fs<br>Resonance frequency fs                           | 137 Hz             |
| Obere Polplattenhöhe<br>Height of front pole-plate                      | 3 mm               |
| Schwingspulendurchmesser<br>Voice coil diameter                         | 15 mm              |
| Wickelhöhe<br>Height of winding   | 4,3 mm             |
| Schallwandöffnung<br>Cutout diameter                                    | 80 mm              |
| Gewicht netto<br>Net weight   | 0,21 kg            |
| Gleichstromwiderstand Rdc<br>D.C. resistance Rdc                        | 3,5 Ohm            |
| Mechanischer Q-Faktor Qms<br>Mechanical Q factor Qms                    | 6,4                |
| Elektrischer Q-Faktor Qes<br>Electrical Q factor Qes                    | 1,56               |
| Gesamt-Q-Faktor Qts<br>Total Q factor Qts                               | 1,25               |
| Äquivalentes<br>Luftnachgiebigkeitsvolumen Vas<br>Equivalent volume Vas | 1,3 l              |
| Effektive Membranfläche Sd<br>Effective piston area Sd                  | 37 cm²             |
| Dynamische bewegte Masse Mms<br>Dynamically moved mass Mms              | 2 g                |
| Antriebsfaktor Bxl  |                    |

14.06.2013

|   |                                      |
|---|--------------------------------------|
| Force factor Bxl  | 2,1 Tm                               |
| Schwingspuleninduktivität L<br>Inductance of the voice coil L | 0,2 mH                               |
| Anschlüsse<br>Connections                                     | 4,8 x 0,8 mm (+)<br>2,8 x 0,8 mm (-) |
| Temperaturbereich<br>Temperature range                        | -25 ... 70 °C                        |