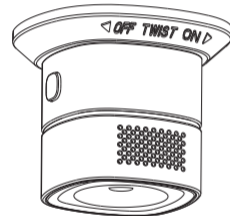


Alecto

SMARTCOA10



NL Deze sensor kan alleen aangemeld worden op een al eerder aangemelde Zigbee bridge. Wij garanderen een correcte werking op de Alecto SMART-BRIDGE10.

FR Ce capteur ne peut être connecté qu'à un pont Zigbee précédemment connecté. Nous garantissons le bon fonctionnement de l'Alecto SMART-BRIDGE10.

DE Dieser Sensor kann nur an einer zuvor angemeldeten Zigbee-Brücke angemeldet werden. Wir garantieren den korrekten Betrieb des Alecto SMART-BRIDGE10.

GB This sensor can only be linked on to a previously linked Zigbee bridge. We guarantee correct operation on the Alecto SMART-BRIDGE10.

ES Este sensor sólo puede conectarse a un usuario previamente conectado en el puente de Zigbee. Garantizamos el correcto funcionamiento del Alecto SMART-BRIDGE10.

IT Questo sensore può essere collegato solo ad un ponte Zigbee precedentemente connesso. Garantiamo il corretto funzionamento dell'Alecto SMART-BRIDGE10.

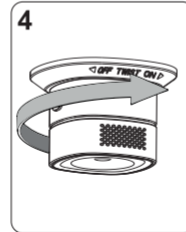
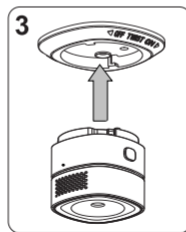
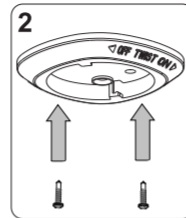
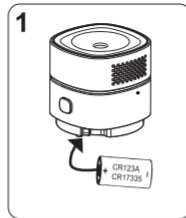
PT Este sensor só pode ser logado em uma ponte Zigbee previamente logada. Garantimos o correcto funcionamento do Alecto SMART-BRIDGE10.

PL Ten czujnik może być zalogowany tylko do wcześniej zalogowanego mostka Zigbee. Gwarantujemy poprawne działanie Alecto SMART-BRIDGE10.

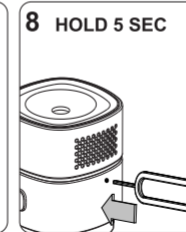
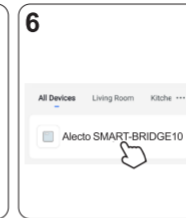
SE Denna sensor kan endast anmälas på en tidigare anmäld Zigbee-bro. Vi garanterar en korrekt funktion på Alecto SMART-BRIDGE10.

RO Acest senzor poate fi conectat numai la o punte Zigbee legată anterior. Noi garantăm funcționarea corectă a dispozitivului Alecto SMART-BRIDGE10.

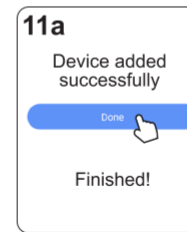
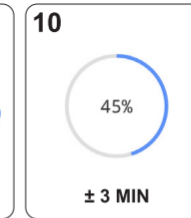
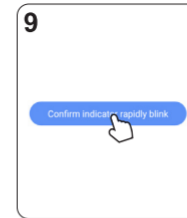
1



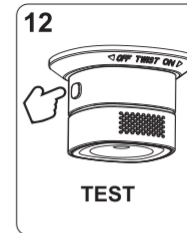
2



3



4



5

SPECIFICATIONS

Transport protocol: Zigbee
Wireless frequency: 2.4 GHz
Transmit power: 8 dBm
Transmission distance: < 30m (indoor)
<100m open area

Working voltage: 2.6-3.3 V (1xCR1123A)
Alarm current: <13 mA
Standby current: <21 uA
Alarm signal: 85dB @3m
Lifespan: Up to 36 months
(1 test weekly)

Operating system: Android 4.4+ or iOS 9.0+
Battery: 1x CR123A
Working temperature: -10°C ~ 40°C
Relative humidity: 0% - 95%
Dimensions: 60xØ49 mm
Environment of use: Only indoor!

DECLARATION OF CONFORMITY
Hereby, Hesdo declares that the radio equipment type Alecto SMART-SMART10 is in compliance with directive 2014/53/EU. The full text of the EU declaration of conformity is available at the following internet address:
<http://DOC.hesdo.com/SMARTCOA10-DOC.pdf>

Hesdo BV
Azielaan 12
5232 BA, 's-Hertogenbosch
The Netherlands



NL

⚠ ATTENTIE!

- Zorg ervoor dat de SMARTCOA10 binnen bereik van de SMART-BRIDGE10 is tijdens het registratie proces.
- Houd het product uit de buurt van vloeistoffen en vochtigheid.
- Zie de uitgebreide handleiding voor advies over plaatsing en onderhoud.

FR

⚠ ATTENTION!

- Assurez-vous que la SMARTCOA10 soit dans la portée du SMART-BRIDGE10 durant le processus d'enregistrement.
- Eloignez toujours des liquides et de l'humidité.
- Voir le manuel détaillé pour les conseils d'installation et d'entretien.

DE

⚠ ACHTUNG!

- Stellen Sie sicher, dass sich die SMARTCOA10 während der Registrierung in Reichweite des SMART-BRIDGE10 befindet.
- Von Flüssigkeiten und Feuchtigkeit fernhalten.
- Siehe detaillierte Anleitung für Installations- und Wartungshinweise.

GB

⚠ ATTENTION!

- Make sure that the SMARTCOA10 is within range of the SMART-BRIDGE10 during the registration process.
- Keep away from liquids and humidity.
- See the detailed manual for installation and maintenance advice.

ES

⚠ ATENCIÓN:

- Asegúrese de que la SMARTCOA10 esté en el alcance del SMART-BRIDGE10 durante el proceso de registro.
- Mantener alejado de líquidos y de la humedad.
- Consulte el manual detallado para obtener consejos de instalación y mantenimiento.

IT

⚠ ATTENZIONE!

- Assicuratevi che la SMARTCOA10 sia nel raggio del SMART-BRIDGE10 durante il processo di registrazione.
- Tenere lontano da liquidi e umidità.
- Consultare il manuale dettagliato per i consigli di installazione e manutenzione.

PT

⚠ ATENÇÃO!

- Certifique-se de que a SMARTCOA10 está dentro do alcance do SMART-BRIDGE10 durante o processo de registo.
- Mantenha afastado de líquidos e de humidade.
- Consulte o manual detalhado para obter conselhos de instalação e manutenção.

PL

⚠ UWAGA!

- Upewnić się, że SMARTCOA10 znajduje się w zasięgu SMART-BRIDGE10 podczas procesu rejestracji.
- Trzymać z dala od płynów i wilgoci.
- Szczegółowe informacje na temat instalacji i konserwacji można znaleźć w podręczniku instalacji i konserwacji.

SE

⚠ OBS!

- Se till att SMARTCOA10 kan nås av SMART-BRIDGE10 under registreringsprocessen.
- Undvik kontakt med vätskor och fukt.
- Se den detaljerade handboken för råd om installation och underhåll.

RO

⚠ ATENȚIE!

- Asigurați-vă că SMARTCOA10 se află în raza de acțiune a SMART-BRIDGE10 în timpul procesului de înregistrare.
- Nu lăsați produsul departe lichide și umiditate.
- Consultați manualul detaliat pentru sfaturi despre instalare și întreținere.