

HQ-TH11 HQ-TH12



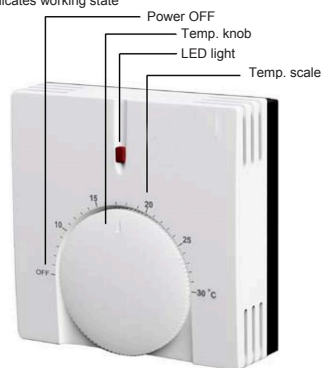
MANUAL (p. 2) Room Thermostat	ANLEITUNG (s. 4) Raumthermostat
MODE D'EMPLOI (p. 6) Thermostat d'ambiance	GEBRUIKSAANWIJZING (p. 8) Kamerthermostaat
MANUALE (p. 11) Termostato ambiente	MANUAL DE USO (p. 13) Termostato Ambiente.
HASZNÁLATI ÚTMUTATÓ (o. 15.) Szobatermosztát	ΚΑΥΤΤΟΟΗJE (s. 17) Huonetermostaatti
BRUKSANVISNING (s. 20) Rumstermostat	ΝΑΒΟД К ПОУŽИТЉИ (s. 22) Pokoјový termostat
MANUAL DE UTILIZARE (p. 24) Termostat de cameră	ΕΓΧΕΙΡΙΔΙΟ ΧΡΗΣΗΣ (σελ. 26) Θερμοστάτης Χώρου
BRUGERVEJLEDNING (p. 28) Stuetermostat	VEILEDNING (p. 31) Romtermostat

ENGLISH

Introduction

HQ-TH11 & HQ-TH12 are energy saving, electronic thermostats that are very easy to operate especially for heating systems with relays to control electric heaters on/off. Easy installation and operation.

- Room temperature setting
- Control electric heating equipment on/off
- LED indicates working state



Specifications

- Sensing element: NTC
- Set-point range: Room: 5°C to 30°C
- Accuracy: ± 1.5°C
- Operating rating: 0-40°C, 5-95% RH (non-condensing)
- Control performance: On/Off control, 3°C differential
- Power supply: 230 V AC, 50/60 Hz (HQ-TH11)
- Power supply: 24 V AC, 50/60 Hz (HQ-TH12)
- Relay: 3 A
- Housing: ABS + PC Flame Retardant
- Dimensions: 86 × 86 × 33 mm (W × H × D)
- Fixing screw width: 60 mm
- IP grade: IP 30

Power on/off

- When power is on, the LED is red
- Turn the knob "OFF" on the scale, power is off

Normal operating mode

Set: Turn the knob to the desired temperature indicated on the scale.

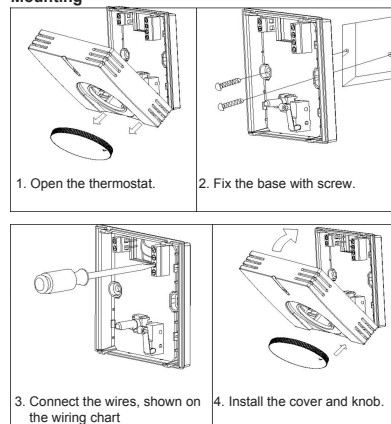
Electric heating equipment control

- When the room temperature has reached the set-point, the electric heating equipment will be closed automatically.
- When the room temperature is less than the set-point of 2°C, the electric heating equipment will be opened automatically.

LED indication

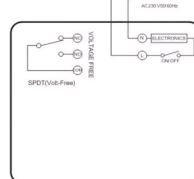
- Red = Power on
- Orange = Working status

Mounting



Wiring

220 V AC (HQ-TH11)
24 V AC (HQ-TH12)



Safety precautions:

CAUTION RISK OF ELECTRIC SHOCK. DO NOT OPEN. To reduce risk of electric shock, this product should ONLY be opened by an authorized technician when service is required. Disconnect the product from mains and other equipment if a problem should occur. Do not expose the product to water or moisture.

Maintenance:

Clean only with a dry cloth. Do not use cleaning solvents or abrasives.

Warranty:

No guarantee or liability can be accepted for any changes and modifications of the product or damage caused due to incorrect use of this product.

General:

Designs and specifications are subject to change without notice. All logos brands and product names are trademarks or registered trademarks of their respective holders and are hereby recognized as such. Keep this manual for future reference.

Attention:

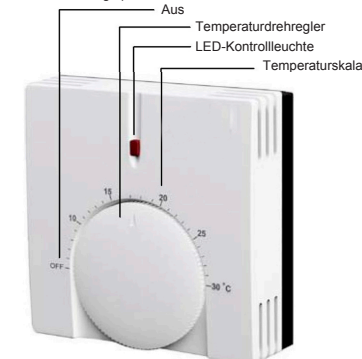
This product is marked with this symbol. It means that used electrical and electronic products should not be mixed with general household waste. There is a separate collections system for these products.

DEUTSCH

Anleitung

HQ-TH11 / HQ-TH12 sind elektronische und sehr einfach bedienbare Temperaturregler für Heizungssysteme mit elektrischen Ein/Aus-Steuerungssystemen. Einfache Montage und Bedienung. Energie sparend.

- Raumtemperatureinstellung
- Steuerung Ein- und Ausschalten der Heizung
- Betriebszustandsanzeige per LED



TECHNISCHE DATEN

- Fühlerelement : NTC
- Einstellbereich: Zimmer: 5°C bis 30°C
- Stromversorgung: AC 230 V, 50 Hz (HQ-TH11)
- Stromversorgung: AC 24 V, 50 Hz (HQ-TH12)
- Relais: 3A
- Gehäuse: Kunststoff schwerentflammbar
- Genauigkeit: ± 1,5°C
- Betriebsbereich: 0-40°C, 5-95%RH (nicht kondensierend)
- Regelverhalten: Ein-/Ausschalten, 2°C Differenz
- Abmessungen: 86 × 86 × 33 mm (B × H × T)
- Abstand Befestigungsschrauben: 60mm
- Schutzart: IP 30

EINSCHALTEN/AUSSCHALTEN

- Wenn das Gerät eingeschaltet ist, leuchtet die LED rot
- Drehen Sie den Regler auf der Skala auf "OFF" wird das Thermostat ausgeschaltet.

NORMALBETRIEB

EINSTELLEN: Drehen Sie den Drehregler an der Skala auf die gewünschte Raumtemperatur.

STEUERUNG ELEKTRISCHER HEIZUNGEN

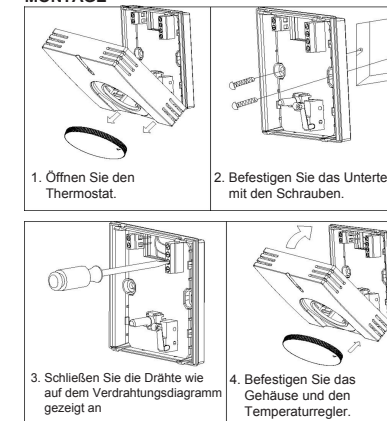
Steuerung der elektrischen Heizungen

- Wenn die Zimmertemperatur den Sollwert erreicht hat, wird die Heizung automatisch ausgeschaltet
- Wenn die Zimmertemperatur niedriger als der Sollwert von 2°C ist, wird die Heizung automatisch eingeschaltet

LED-ANZEIGE

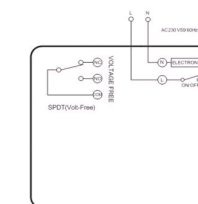
- Rot = Eingeschaltet
- Orange = Betriebsstatus

MONTAGE



Verdrahtung

AC 220 V (HQ-TH11)
AC 24 V (HQ-TH12)



Sicherheitsvorkehrungen:

VORSICHT STRÖMUNGSGEFÄHRDUNG NICHT ÖFFNEN. Um das Risiko eines elektrischen Schlags zu verringern, sollte dieses Produkt AUSSCHLIESSLICH von einem autorisierten Techniker geöffnet werden. Bei Problemen trennen Sie das Gerät bitte von der Spannungsversorgung und von anderen Geräten ab. Stellen Sie sicher, dass das Gerät nicht mit Wasser oder Feuchtigkeit in Berührung kommt.

Wartung:

Nur mit einem trockenen Tuch säubern. Keine Reinigungs- oder Scheuermittel verwenden.

Garantie:

Es kann keine Garantie oder Haftung für irgendwelche Änderungen oder Modifikationen des Produkts oder für Schäden übernommen werden, die aufgrund einer nicht ordnungsgemäßen Anwendung des Produkts entstanden sind.

Allgemeines:

Design und technische Daten können ohne vorherige Ankündigung geändert werden. Alle Logos, Marken und Produktnamen sind Marken oder eingetragene Marken ihrer jeweiligen Eigentümer und werden hiermit als solche anerkannt.

Bitte bewahren Sie Bedienungsanleitung und Verpackung für spätere Verwendung auf.

Achtung:

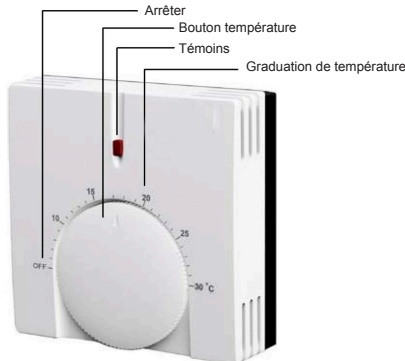
Dieses Produkt ist mit diesem Symbol gekennzeichnet. Es bedeutet, dass die ausgedienten elektrischen und elektronischen Produkte nicht mit dem allgemeinen Haushaltsmüll entsorgt werden dürfen. Für diese Produkte stehen gesonderte Sammelsysteme zur Verfügung.

FRANÇAIS

Instructions

HQ-TH11 & HQ-TH12 sont des thermostats électroniques très faciles à utiliser, notamment avec un système de chauffage doté de relais de contrôle de marche/arrêt du chauffage électrique. Ils sont faciles à installer et à utiliser, et permettent d'économiser de l'énergie.

- Réglage de la température ambiante
- Contrôle marche/arrêt du chauffage électrique
- Témoin de l'état de fonctionnement



SPECIFICATIONS

- Sonde de température : NTC (coefficient de température négative)
- Intervalle de point de consigne : Pièce : 5°C à 30°C
- Alimentation : CA 230V, 50/60 Hz (HQ-TH11)
- Alimentation : CA24V, 50/60 Hz (HQ-TH12)
- Précision : ± 1.5°C
- Valeurs nominales de fonctionnement : 0-40°C, 5-95%HR (sans condensation)
- Contrôle des performances : Commande marche/arrêt ; différentiel de 3°C
- Dimensions : 86 × 86 × 33 mm (L × H × P)

- Relais : 3A
- Bollier : ABS + PC ignifugé
- Largeur de la vis de fixation : 60mm
- Niveau de protection : IP 30

ALLUMER/ETEINDRE

- Lorsque l'appareil est allumé, le témoin est rouge
- Tournez le bouton jusqu'à la position "OFF" pour éteindre.

MODE DE FONCTIONNEMENT NORMAL

Régler : Tournez le bouton à la température désirée indiquée sur la graduation.

CONTROLE DES EQUIPEMENT DE CHAUFFAGE ELECTRIQUE

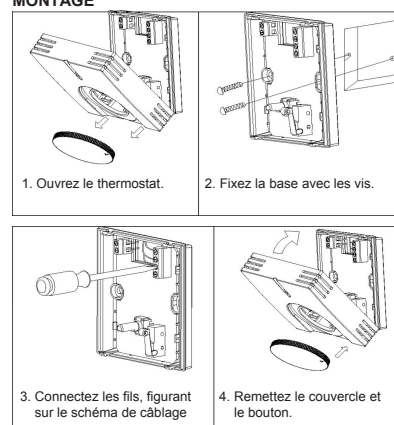
Equipement de contrôle de chauffage électrique :

- Lorsque la température ambiante atteint le point de consigne, l'équipement de chauffage électrique sera automatiquement coupé
- Lorsque la température ambiante est inférieure au point de consigne de 2°C, l'équipement de chauffage électrique se met en marche automatiquement

TEMOIN

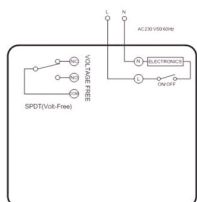
- Rouge = sous tension
- Orange = en marche

MONTAGE



Câblage

AC220V(HQ-TH11)
AC24V(HQ-TH12)

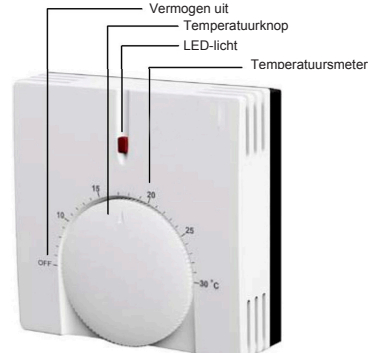


NEDERLANDS

Inleiding

De HQ-TH11 en de HQ-TH12 zijn energiebesparende, elektronische en zeer eenvoudig te bedienen thermostaten, met name voor de bediening van verwarmingssystemen met een relais, om de elektrische verwarming in- en/of uit te schakelen. Eenvoudige installatie en bediening.

- Instelbare kamertemperatuur
- In- en/of uitschakelen van de elektrische verwarming
- LED geeft de werking aan



Specificaties

- Meetelement: NTC
- Bereik instelpunt: Kamer: 5°C tot 30°C
- Voeding: 230 V AC, 50/60 Hz (HQ-TH11)
- Voeding: 24 V AC, 50/60 Hz (HQ-TH12)
- Relais: 3 A
- Behuizing: ABS + PC vlamvertragend
- Nauwkeurigheid: ± 1,5°C
- Beoordeling waardebeeping: 0-40°C, 5-95% RH (niet condensierend)
- Prestatie van de bediening: Aan/Uit bediening, 3°C differentiaal
- Afmetingen: 86×86×33 mm (B×H×D)
- Breedte bevestigingsschroef: 60 mm
- Graad van installatieprocedure: IP 30

Vermogen aan/uit

- Wanneer het vermogen aan is, is de LED rood.
- Draai de knop van de temperatuurmeter naar "UIT" (OFF), het vermogen wordt uitgeschakeld.

Normale instelling

Draai de knop naar de gewenste temperatuur die aangegeven staat op de temperatuurmeter.

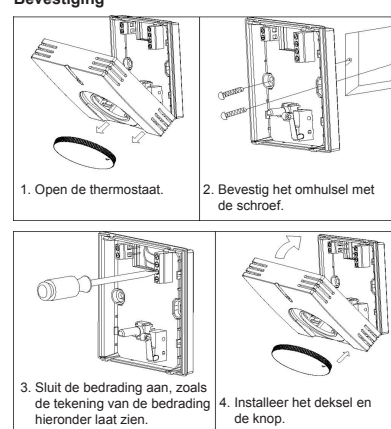
De bediening van elektrische verwarmingsapparatuur

- Wanneer de kamertemperatuur het instelpunt bereikt heeft, zal de elektrische verwarmingsapparatuur zichzelf automatisch uitschakelen.
- Wanneer de kamertemperatuur lager is dan het instelpunt van 2°C, zal de elektrische verwarmingsapparatuur zichzelf automatisch inschakelen.

LED-aanduiding

- Rood = Vermogen aan
- Oranje = Werkende status

Bevestiging

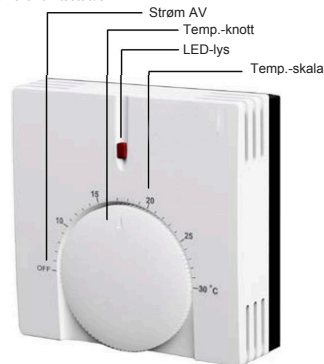


NORSK

Instruksjoner

HQ-TH11 & HQ-TH12 er elektroniske termostater som er veldig enkle å bruke, spesielt for varmesystemer med releer for å slå elektriske varmeapparater av/på. Enkel montering og drift, energisparende.

- Romtemperaturinnstilling
- Slår elektriske varmeapparater av/på
- LED indikerer driftsstatus



SPESIFIKASJONER

- Sensorelement : NTC
- Settpunkts område: Rom: 5 °C til 30°C
- Strømforsyning: AC 230 V, 50/60 Hz (HQ-TH11)
- Strømforsyning: AC 230 V, 50/60 Hz (HQ-TH12)
- Rele: 3A
- Hus: ABS + PC Flammehemmende
- Nøyaktighet: ± 1.5°C
- Driftsforhold: 0-40 °C, 5-95 % RH (ikke-kondenserende)
- Kontrollmåte: Av/på-kontroll, 3°C differensial
- Mål: 86 × 86 × 33 mm (B × H × D)
- Festeskruelengde: 60 mm
- IP-grad: IP 30

STRØM PÅ/AV

- Når strømmen er på lyser LED-lyset rødt
- Skru knotten til "OFF", og strømmen slås av

VANLIG DRIFTSMODUS

SET: Skru knotten til ønsket temperatur vist på skalaen.

KONTROLL AV ELEKTRISK OPPVARMINGSUTSTYR

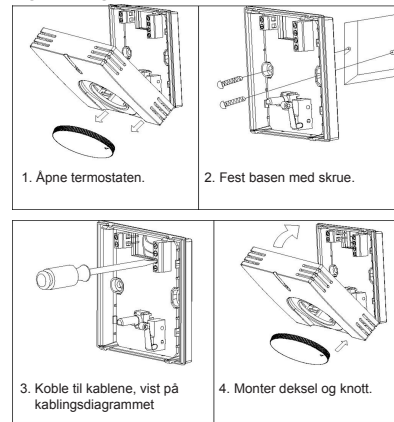
- Når romtemperaturen har nådd settpunktet, vil det elektriske oppvarmingsutstyret slås av automatisk
- Når romtemperaturen er lavere enn settpunktet, vil det elektriske oppvarmingsutstyret slås på automatisk

LED INDIKASJON

- Rødt = Strøm på
- Oransje = Driftsstatus

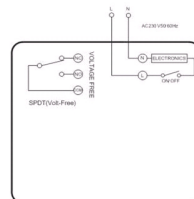
31

MONTERING



Kabling

AC 220 V (HQ-TH11)
AC 24 V (HQ-TH12)



Sikkerhetsforholdsregler:

For å redusere faren for strømstøt, skal dette produktet BARE åpnes av en autorisert tekniker når vedlikehold er nødvendig. Koble produktet fra strømmen og annet utstyr dersom et problem oppstår. Ikke utsett produktet for vann eller fuktighet.

Vedlikehold:

Rens bare med en tørr klut. Ikke bruk rensmidler eller skuremidler.

Garanti:

Ingen garanti eller erstatningsansvar aksepteres ved endringer og modifiseringer av produktet eller skade forårsaket av uriktig bruk av dette produktet.

Generelt:

Utforming og spesifikasjoner kan endres uten forhåndsvarsel. Alle logoer, merker og produktnavn er varemerker eller registrerte varemerker til de respektive eiere, og skal behandles som dette. Behold denne veiledningen og innpakningen for fremtidig referanse.

32

Forsiktig:



Dette produktet er markert med dette symbolet. Det betyr at brukte elektriske og elektroniske produkter ikke må blandes med vanlig husholdningsavfall. Det finnes egne innsamlingsystemer for slike produkter.

33



Declaration of conformity / Konformitætserklæring / Déclaration de conformité / Conformiteitsverklaring / Dichiarazione di conformità / Declaración de conformidad / Megfelelősegi nyilatkozat / Yhtymökäytösvaltuutus / Överensstämmelseförklaring / Megfelelősegi nyilatkozat / Dichiarazione di conformità / Δήλωση συμμόρφωσης / Prohlášení o shodě / Declaratie de conformitate / Δήλωση συμμόρφωσης / Overensstemmelse erklæring / Samsvarserklæring

We, / Wir, / Wir, / Nous, / Wij, / Questa società, / La empresa infrascrita, / Mi, / Me, / Vi, / Společnost, / Noi, / Εμείς,
Nedis B.V., De Tweeling 28, 5215MC, 's-Hertogenbosch
The Netherlands / Niederlande / Pays Bas / Nederland / Paesi Bassi / Países Bajos / Hollandia / Alankomaat / Holland / Nizozemi / Olanda / Ολλανδία / Holland
Tel. / Tél / Puh / Τηλ. : 0031 73 5991055
Email / Counel / Sähköposti / e-post: info@nedis.com

Declare that product: / erklären, dass das Produkt: / Déclarons que le produit: / verklaren dat het product: / Dichiaro che il prodotto: / Declara que el producto: / Kijelentjük, hogy a termék, amelynek: / Vakuutamme, että: / Intygar att produkten: / prohlášeje, že výrobek: / Declarăm că acest produs: / Δηλώνουμε ότι το προϊόν: / Erklærer at produktet: / Forsikrer at produktet: Brand: / Marke: / Marque: / Merknaam: / Marca: / Márkaja: / Merkki: / Märke: / Značka: / Μάρκα: / Mærke: / Merke: **HQ**
Model: / Modell: / Modèle: / Modello: / Modelo: / Tipusa: / Malli: / Μοντέλο: **HQ-TH11 & HQ-TH12**

Description: Room Thermostat
Beschreibung: Raumthermostat
Description: Thermostat d'ambiance
Omschrijving: Kamerthermostaat
Descrizione: Termostato ambiente
Descripción: Termostato Ambiente.
Megnevezése: Szobatermosztát
Kuvaus: Huonetermostaatti
Beskrivning: Rumstermostat
Popis: Pokojový termostat
Descriere: Termostat de cameră
Περιγραφή: Θερμοστάτης Χώρου
Beskrivelse: Stuetermostat
Beskrivelse: Romtermostat

Is in conformity with the following standards: / den folgenden Standards entspricht: / est conforme aux normes suivantes: / in overeenstemming met de volgende normen is: / è conforme ai seguenti standard: / es conforme a las siguientes normas: / Megfelelő az alábbi szabványoknak: / Täyttyä seuraavat standardit: / Overensstämmer med följande standarder: / spĺňuje následující normy: / Este în conformitate cu următoarele standarde: / Συμμορφώνεται με τις ακόλουθες προδιαγραφές: / Overensstemmelse med følgende standarder: / Overensstemmer med følgende standarder:

EN60730-1:2000+ A1: 2004 +A12: 2003+A13:2004+A14:2005+A15:2007
EN55022: 2006, CISPR 22: 2005, EN61000-3-2:2006
EN61000-3-3: 1995 + A1: 2001+A2: 2005
EN60730-1:2000+ A1: 2004 +A12: 2003+A13:2004+A14:2005+A15:2007
IEC 61000-4-2, Edition 1.2 (2001), IEC 61000-4-3: 2002, IEC 61000-4-4: 2004
IEC 61000-4-5: 2005, IEC 61000-4-6: 1996 + A1: 2001, IEC61000-4-11: 2004

EU Directive(s) / EG-Richtlinie(n) / Directive(s) EU / EU richtlijn(en) / Direttiva(e) EU / Directiva(s) UE / EU direktivák / EU Toimintaohje(et) / Eu Direktiv(en) / Směrnice EU / Directiva(e) UE: / Οδηγία(ες) της ΕΕ: / EU direktiv(er) / EU-direktiv(ene):
2004/108/EC, 2006/95/EC

34

's-Hertogenbosch, 19-08-2010

Mrs. / Mme. / Mevr. / Sig.ra / D. / Fru / Pani / Ka : **J. Gilad**
Purchase Director / Einkaufsleiterin / Directrice des Achats /
Directeur inkoop / Direttore agli acquisti / Director de compras /
Értékesítési igazgató / Ostojahja / Inkórsansvár / Obchodní
ředitelka / Director achiziti / Διευθυντής αγορών / Indkøbschef /
Inkjøpsjef

Copyright ©



35