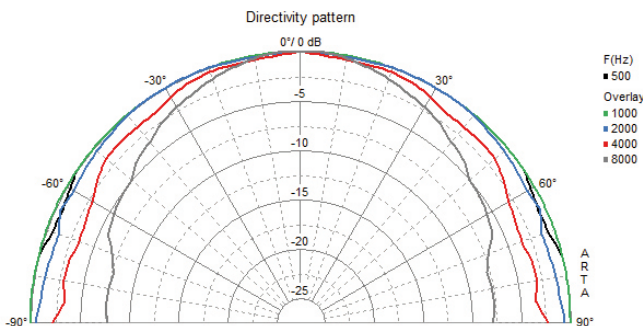
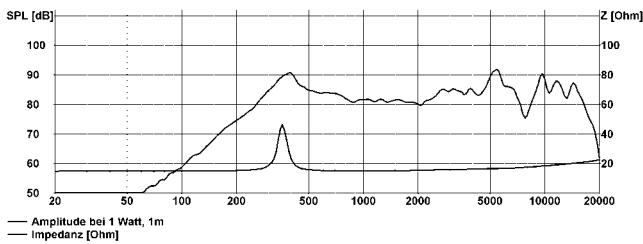
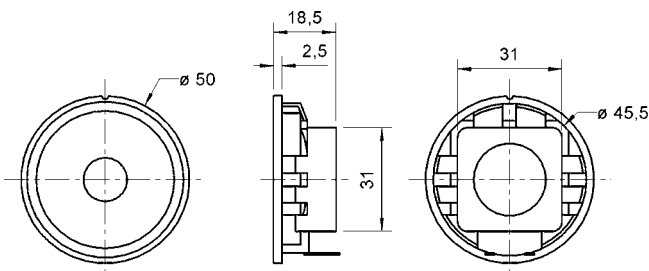
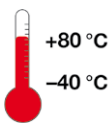


K 50 WP

Art. No. 2917 – 16 Ω



Schutzklasse / Protective system **IP65** *)

*) Für Frontseite bei Einbau in ein abgedichtetes Gehäuse
For front side when built into a sealed enclosure

5 cm (2") Breitbandlautsprecher

mit Kunststoffkorb und Kunststoffmembran. Breiter Übertragungsbereich und gute Sprachverständlichkeit. Besonders geeignet für Anwendungen im Außenbereich und unter kritischen Umgebungseinflüssen (z.B. Feuchtigkeit).

Anwendungsmöglichkeiten

- Kontroll-Lautsprecher für elektronische Geräte
- Kontroll-Lautsprecher im Außenbereich

Eigenschaften

- wetterfest
- UV-beständig
- Kunststoff: ABS (Korb; UL 94: HB), Mylar (Membran)
- funktionstüchtig bei Kälte gemäß EN 60068-2-1/EN 50155

5 cm (2") full-range speaker

with a plastic basket and plastic diaphragm. Broad frequency response and good voice reproduction. Particularly well suited to outdoor applications and where ambient conditions are generally unfavourable (e.g. high humidity).

Typical applications

- Monitoring speaker for electronic devices
- Monitoring speaker for outdoor systems

Attributes

- Plastic: ABS (basket; UL 94: HB); Mylar (diaphragm)
- Functionally at cold according to EN 60068-2-1/EN 50155
- Weather-resistant
- UV-resistant

Technische Daten / Technical Data

Nenn-/Musikbelastbarkeit	
Rated/Maximum Power	2 W/3 W
Impedanz	
Impedance	16 Ω
Übertragungsbereich (-10 dB)	
Frequency response (-10 dB)	180-17000 Hz
Mittlerer Schalldruckpegel	
Mean sound pressure level	84 dB (1 W/1 m)
Grenzauslenkung x_{mech}	
Excursion limit x_{mech}	+/-1 mm
Resonanzfrequenz	
Resonance frequency	300 Hz
Obere Polplattenhöhe	
Height of front pole-plate	2 mm
Schwingpulendurchmesser	
Voice coil diameter	10 mm
Wickelhöhe	
Height of Winding	2,5 mm
Schallwandöffnung	
Cutout diameter	46 mm
Gewicht netto	
Net weight	0,048 kg