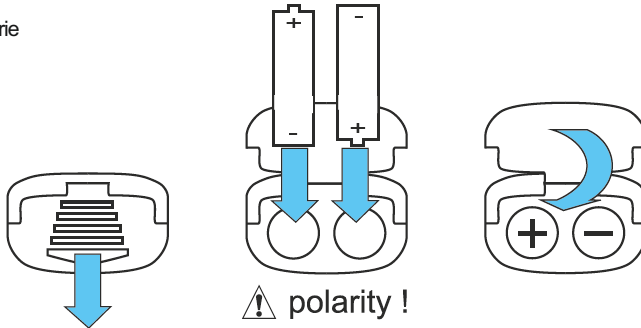
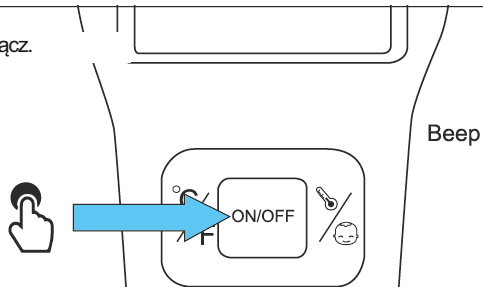


### 1 Baterie

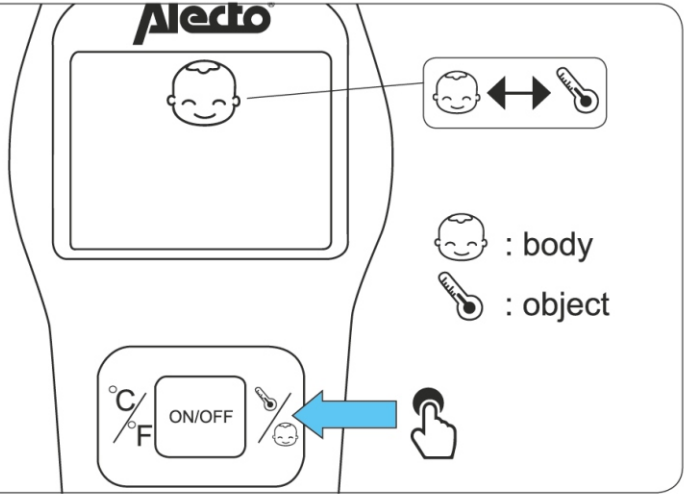


### 2 Włącz. / wyłącz.



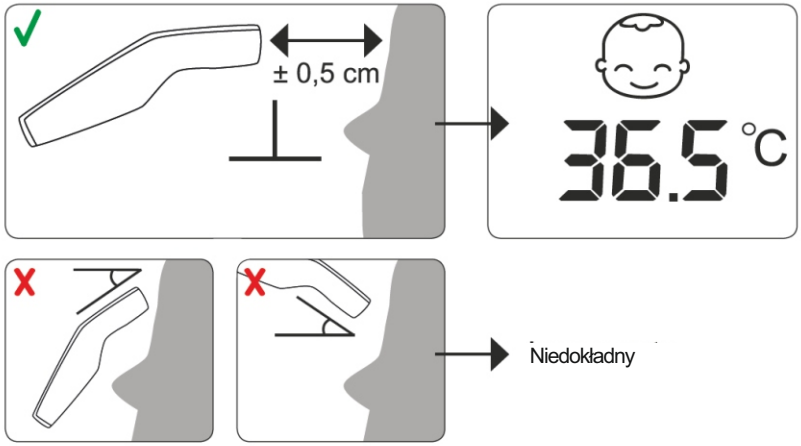
4

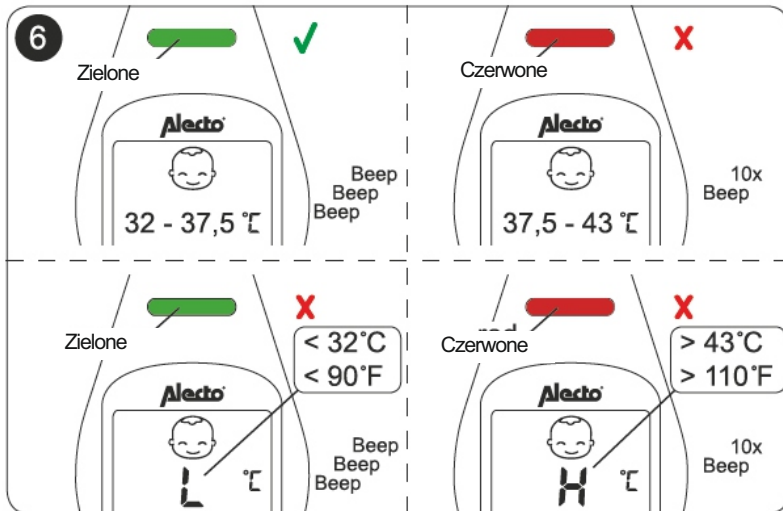
Tryb pracy



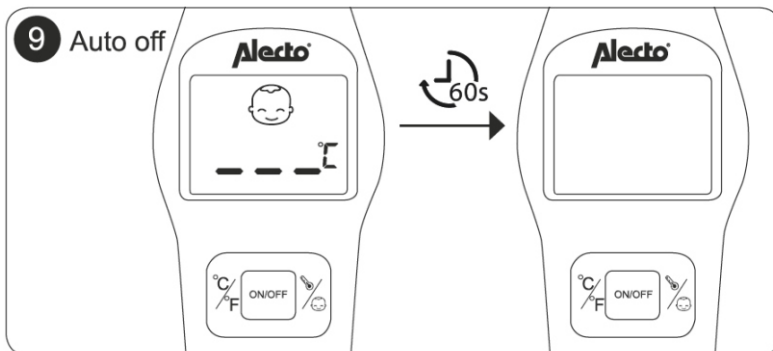
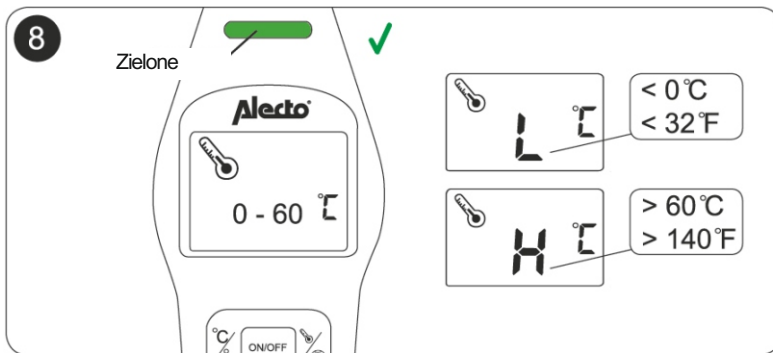
5

Tryb BODY





Lekka gorączka: 37,5 do 38, 5 stopni C. Powyżej już gorączka.



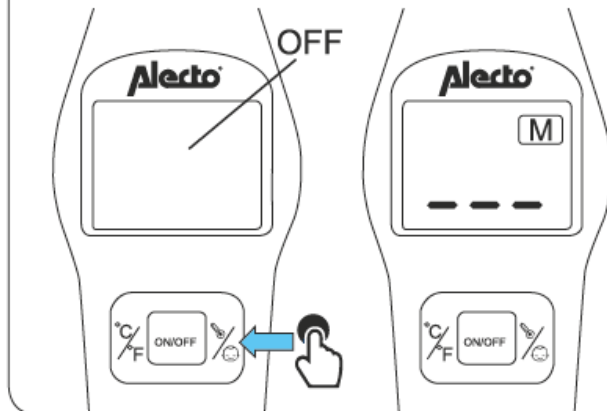
10


 : Słaba bateria

1

11

Tryb pamięci



Zawsze należy przestrzegać następujących podstawowych środków bezpieczeństwa:

1. Podczas używania termometru konieczny jest ścisły nadzór nad dziećmi, osobami niepełnosprawnymi lub inwalidami. Używaj termometru tylko zgodnie z przeznaczeniem opisanym w instrukcji. Nie używaj termometru, jeśli nie działa prawidłowo lub jeśli jest uszkodzony.

#### OSTRZEŻENIA;

Podobnie jak w przypadku każdego termometru, niezbędna jest odpowiednia technika uzyskiwania dokładnych odczytów temperatury. Zawsze używaj termometru w temperaturze roboczej: od 16 °C do 40 °C (60,8 °F do 104 °F) i wilgotności względnej mniej niż 85%.

Zawsze przechowuj termometr w chłodnym i suchym miejscu w temperaturze -25 °C do 55 °C (-13 °F do 13 °F) i wilgotności względnej poniżej 95%.

Unikaj bezpośredniego światła słonecznego. Nie upuszczaj termometru. Może to uszkodzić termometr. Nie dotykaj obiektywu. Nie demontuj termometru. Zawsze należy przestrzegać podstawowych zasad bezpieczeństwa podczas gdy termometr jest w pobliżu dzieci i osób niepełnosprawnych.

Termometr nie jest przeznaczony do zastąpienia konsultacji lekarskich. Ten termometr muszą pozostać w stabilnym środowisku przez co najmniej 30 minut przed pomiarem temperatury.

Zawsze należy przestrzegać następujących podstawowych środków bezpieczeństwa:

1. Podczas używania termometru konieczny jest ścisły nadzór nad dziećmi, osobami niepełnosprawnymi lub inwalidami. Używaj termometru tylko zgodnie z przeznaczeniem opisanym w instrukcji. Nie używaj termometru, jeśli nie działa prawidłowo lub jeśli jest uszkodzony.

### **OSTRZEŻENIA;**

Podobnie jak w przypadku każdego termometru, niezbędna jest odpowiednia technika uzyskiwania dokładnych odczytów temperatury. Zawsze używaj termometru w temperaturze roboczej: od 16 ° C do 40 ° C (60,8 ° F do 104 ° F) i wilgotności względnej mniej niż 85%.

Zawsze przechowuj termometr w chłodnym i suchym miejscu w temperaturze -25 ° C do 55 ° C (-13 ° F do 13 ° F) i wilgotności względnej poniżej 95%.

Unikaj bezpośredniego światła słonecznego. Nie upuszczaj termometru. Może to uszkodzić termometr. Nie dotykaj obiektywu. Nie demontuj termometru. Zawsze należy przestrzegać podstawowych zasad bezpieczeństwa podczas gdy termometr jest w pobliżu dzieci i osób niepełnosprawnych.

Termometr nie jest przeznaczony do zastąpienia konsultacji lekarskich. Ten termometr muszą pozostać w stabilnym środowisku przez co najmniej 30 minut przed pomiarem temperatury.

Jeśli zmierzona temperatura mieści się w zakresie gorączki (>37,5 ° C (99,5 ° F) i <43 ° C (109,4 ° F), wskazanej przez czerwoną diodę LED na wyświetlaczu, natychmiast należy skonsultować się z lekarzem.

### **Ograniczenia użytkowania:**

Udowodniono klinicznie, że termometr zapewnia dokładność pomiaru temperatury. Należy jednak pamiętać, że dokładność nie może być zapewniona, gdy termometr nie jest czysty. Przed wykonaniem pomiaru sprawdź, czy urządzenie jest czyste.

### **Przeznaczenie:**

Uniwersalny termometr na czoło na podczerwień jest przeznaczony do pomiaru i monitorowania temperatury z czoła w domu.

W następujących przypadkach zaleca się wykonanie pomiaru za pomocą konwencjonalnego termometru

1. Jeśli odczyt jest zaskakująco niski,
2. W przypadku noworodków w wieku do 100 dni:
3. Dla dzieci poniżej trzeciego roku życia, które mają osłabiony układ odpornościowy lub reagujący niezwykle w przypadku gorączki.

### **Jak to działa:**

Termometr mierzy ciepło wytwarzane przez powierzchnię skóry nad naczyniem i otaczającą go tkanką a następnie termometr przekształca to w wartości temperatury.

Uwaga; termometr nie emituje żadnego sygnału podczerwieni.

### **O normalnej temperaturze ciała i gorączce**

Temperatura w okolicy czoła i skroni różni się od temperatury wewnętrznej, która jest badana doustnie lub doodbytniczo.

Zwężenie naczyń, efekt zwężający naczynia krwionośne i ostudzenie skóry, mogą występować we wczesnych stadiach w tym przypadku temperatura zmierzona przez termometr na czoło na podczerwień może być niezwykle niska. Jeśli nie odpowiada to samopoczuciu, powtórz pomiar co 15 minut. Można zmierzyć wewnętrzną temperaturę ciała za pomocą konwencjonalnego termometru doustnego lub doodbytniczego. Temperatura ciała może się różnić w zależności od osoby i zależy od lokalizacji na ciele i pory dnia. Należy pamiętać, że pomiarów z różnych miejsc nawet w tym samym czasie, nie należy porównywać. Gorączka wskazuje, że temperatura ciała jest wyższa niż normalnie. Ten objaw może być spowodowany infekcją, nadmiernym ubraniem lub spadku odporności. Niektóre osoby mogą tego nie doświadczać, nawet gdy są chore. Należą do nich niemowlęta między innymi niemowlęta do 3 miesiąca i osoby z upośledzonym układem odpornościowym, osoby przyjmujące antybiotyki, sterydy lub leki przeciwgorączkowe (aspiryna, ibuprofen, acetaminofen) lub osoby z przewlekłą chorobą. Skonsultuj się z lekarzem, gdy poczujesz się chory, nawet jeśli nie masz gorączki.