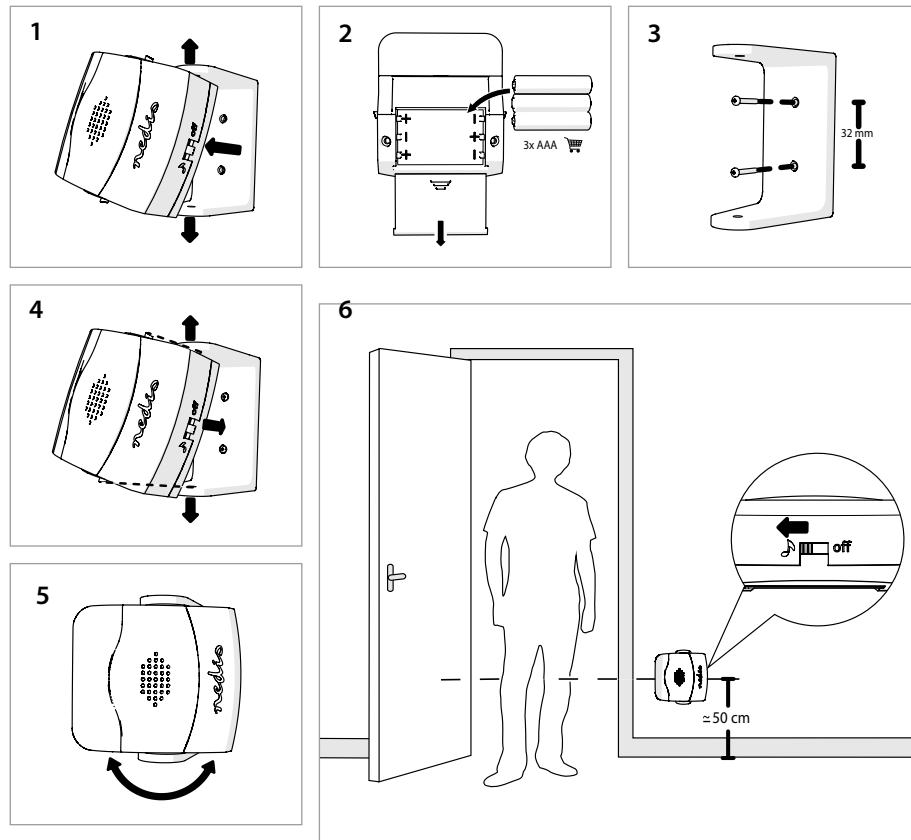


## Intended use

This product is exclusively intended as a motion alarm for indoor use.

Any modification of the product may have consequences for safety, warranty and proper functioning.



**⚠** The product is designed to illuminate when a person enters the detection area. There is no warranty or representation that it will provide security or prevent illegal entry.

**i** Not suitable for usage in the dark, or facing a strong light.

**i** The mounting bracket allows the sensor to be set at an angle of more than 300° so that it can be used as a wall or ceiling device.

### For installation to the wall

1. install the product ~50 cm above the ground with the detector facing across the door opening.

## EN Safety instructions

### Door Entry Motion Alarm AMLRMMW40WT

**i** For more information see the extended manual online: [ned.is/amlrmmw40wt](http://ned.is/amlrmmw40wt)

#### ⚠ WARNING

- Only use the product as described in this manual.
- Do not use the product if a part is damaged or defective.
- Replace a damaged or defective device immediately.
- Do not open the product.
- This product may only be serviced by a qualified technician for maintenance to reduce the risk of electric shock.
- Do not expose the product to direct sunlight, naked flames or heat.
- If battery fluid gets in your eyes, do not rub your eyes. Wash your eyes with clean water and immediately contact a physician.
- Do not expose the product to water or moisture.
- Do not drop the product and avoid bumping.
- Keep the product out of reach from children.

## DE Sicherheitshinweise

### Turbewegungsalarm AMLRMMW40WT

**i** Weitere Informationen finden Sie in der erweiterten Anleitung online: [ned.is/amlrmmw40wt](http://ned.is/amlrmmw40wt)

#### ⚠ WARNUNG

- Verwenden Sie das Produkt nur wie in dieser Anleitung beschrieben.
- Verwenden Sie das Produkt nicht, wenn ein Teil beschädigt ist oder es einen Mangel aufweist. Ersetzen Sie ein beschädigtes oder defektes Gerät unverzüglich.
- Öffnen Sie das Produkt nicht.
- Dieses Produkt darf nur von einem ausgebildeten Techniker gewartet werden, um die Gefahr eines Stromschlags zu reduzieren.
- Setzen Sie das Produkte keiner direkten Sonneneinstrahlung, offenen Flammen oder Hitze aus.
- Falls Batterieflüssigkeit in die Augen gelangt, die Augen nicht reiben. Waschen Sie Ihre Augen in diesem Fall mit klarem Wasser aus und konsultieren Sie unverzüglich einen Arzt.
- Setzen Sie das Produkt keinem Wasser oder Feuchtigkeit aus.
- Lassen Sie das Produkt nicht herunterfallen und vermeiden Sie Kollisionen.
- Halten Sie das Produkt stets von Kindern fern.

## FR Consignes de sécurité

### Alarme avec détecteur de mouvement d'entrée de porte AMLRMMW40WT

**i** Pour plus d'informations, consultez le manuel détaillé en ligne : [ned.is/amlrmmw40wt](http://ned.is/amlrmmw40wt)

#### ⚠ AVERTISSEMENT

- Utilisez le produit uniquement comme décrit dans le présent manuel.
- Ne pas utiliser le produit si une pièce est endommagée ou défectueuse. Remplacer immédiatement un appareil endommagé ou défectueux.
- Ne pas ouvrir le produit.
- Ce produit ne peut être réparé que par un technicien qualifié afin de réduire les risques d'électrocution.
- N'exposez pas le produit aux rayons directs du soleil, aux flammes ou à la chaleur.
- Si le liquide de la batterie pénètre dans vos yeux, ne vous frottez pas les yeux. Lavez vos yeux à l'eau claire et contactez immédiatement un médecin.
- Ne pas exposer le produit à l'eau ou à l'humidité.
- Ne pas laisser tomber le produit et éviter de le cogner.
- Gardez le produit hors de portée des enfants.

## NL Veiligheidsvoorschriften

### Toegangsmelder met bewegingssensor AMLRMMW40WT

**i** Zie voor meer informatie de uitgebreide handleiding online: [ned.is/amlrmmw40wt](http://ned.is/amlrmmw40wt)

#### ⚠ WAARSCHUWING

- Gebruik het product alleen zoals beschreven in deze handleiding.
- Gebruik het product niet als een onderdeel beschadigd of defect is. Vervang een beschadigd of defect apparaat onmiddellijk.
- Open het product niet.
- Dit product mag voor onderhoud alleen worden geopend door een erkend technicus om het risico op elektrische schokken te verkleinen.
- Stel het product niet bloot aan direct zonlicht, open vuur of hitte.
- Als er batterijvloestof in uw ogen komt, wrijf dan niet in uw ogen. Was uw ogen met schoon water en neem onmiddellijk contact op met een arts.
- Stel het product niet bloot aan water of vocht.
- Laat het product niet vallen en voorkom stoten.
- Houd het product buiten bereik van kinderen.